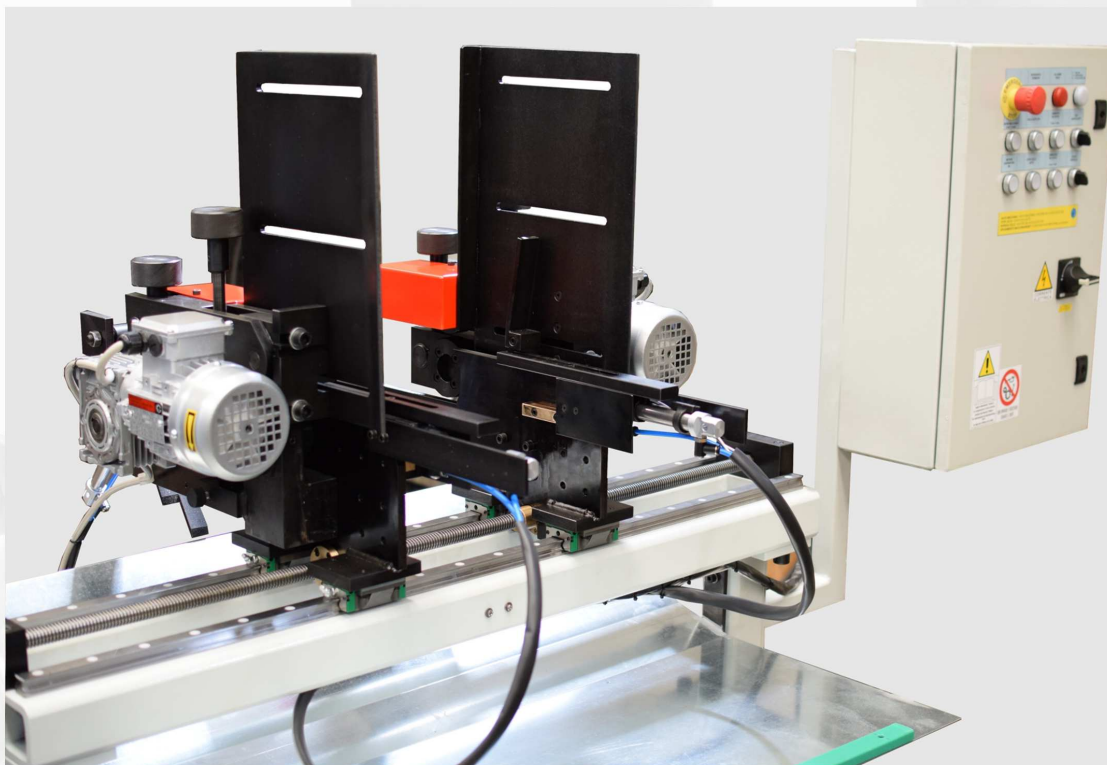


Zig 900 - Zigrinatore

 Tresfere



L'utilizzo del Zig 900 migliora l'incollaggio durante la fase di montaggio.

Grazie alle righe ottenute per pressione meccanica si migliora la presenza della colla lungo tutta la superficie di contatto dell' incastro.

Due rulli per lato, mossi da motori elettrici realizzano le righe sul pezzo.

Zig900 è munito di caricatore manuale e di ritorno dei pezzi a scivolo.

L'elettronica di comando permette di regolare la velocità per sincronizzarsi alla fresatrice.

Facile da regolare, non richiede particolari abilità dell'operatore.



Larghezza min tra i rulli	: 90 mm
Larghezza max tra i rulli	: 950 mm
Larghezza min pezzo	: 50 mm
Larghezza max pezzo	: 200 mm

Tensione	: 380 Volt - 50 Hz
Potenza max	: 500 W

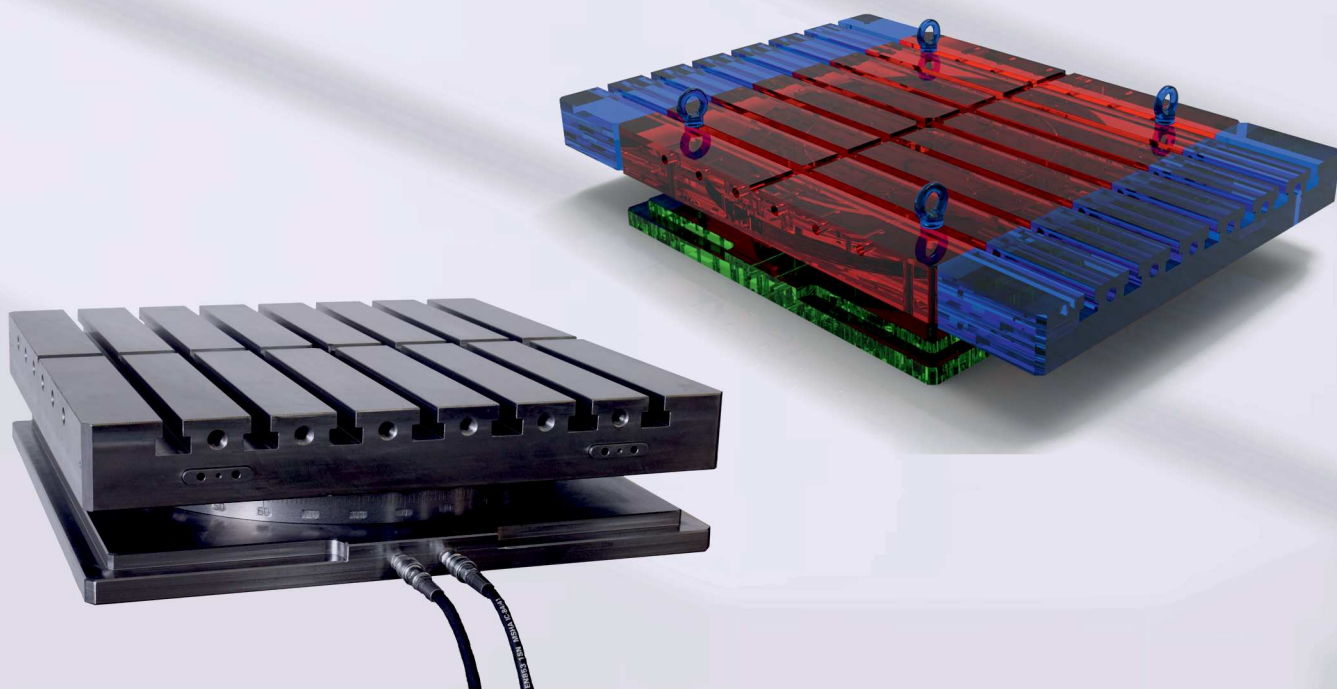
Richiede aria compressa (pressione minima 6 atm)



<https://www.youtube.com/watch?v=2AkTOhPfckY>



Tavola Girevole TG800.3



Caratteristiche tecniche:

Corpo in Acciaio

Banco di lavoro temprato in superficie

Sollevamento idraulico / pneumatico

Rotazione su sfere

Posizionamento ogni grado (360 posizioni)

Dimensioni tavola: 800 x 800

Altezza: 195 mm

Peso: 750 kg

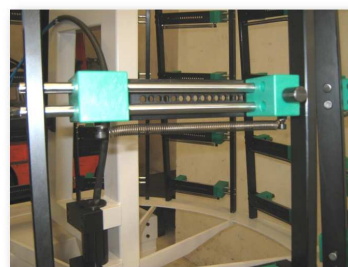
Alimentazione ad aria compressa



Via G. Galilei, 6
33042 - Buttrio - UD
Italy
Tel 39-0432-673722
info@tresfere.com
www.tresfere.com

Stettoio per angolari Tresfere

Economico e funzionale



Struttura in tubolare di acciaio

11 stazioni di serraggio

Morse flottanti

Funzionamento pneumatico

Angolare max 100 x 100 L=750

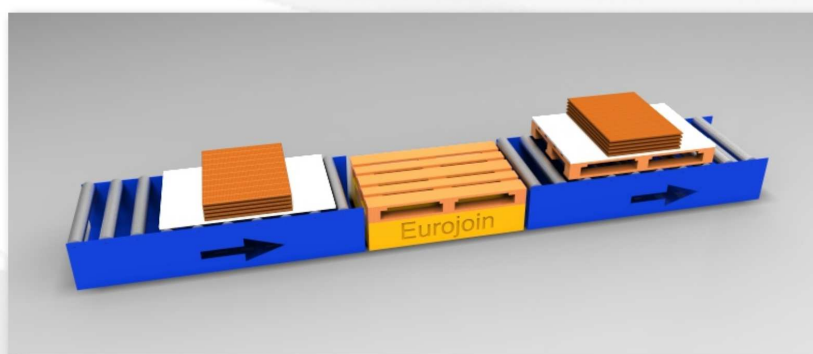
Misura di ingombro 1500 x 1500 x 1800 mm (altezza)

Peso 500 kg

Eurojoin - assemblatore

Tresfere

L'europallet si unisce al pannello



Posizione delle battute regolabili

Adatto anche per altri tipi di pallet (oltre l'europallet)

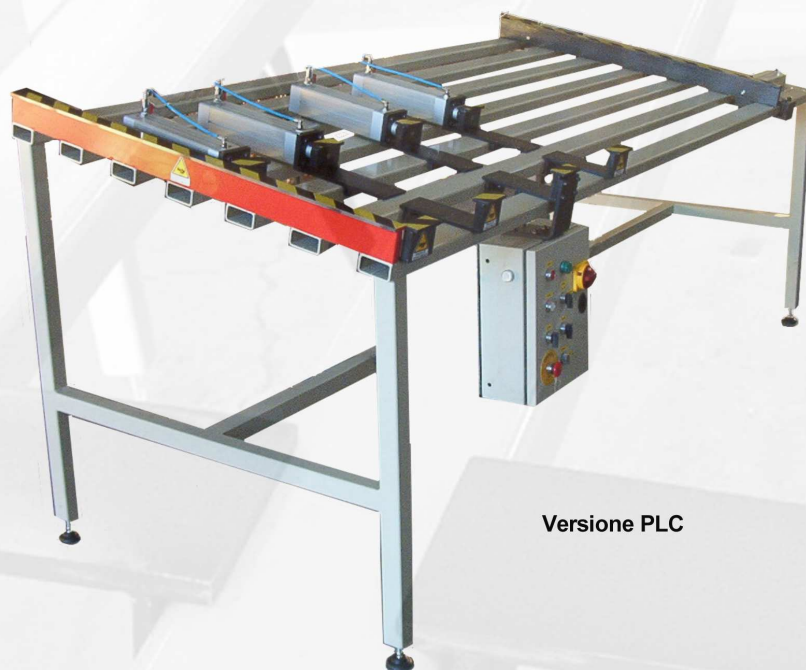
Funzionamento pneumatico

Semplice e robusto

Stettoio per antine

 Tresfere

Economico e funzionale



Versione PLC

Struttura in tubolare di acciaio

Spostamento rapido delle battute

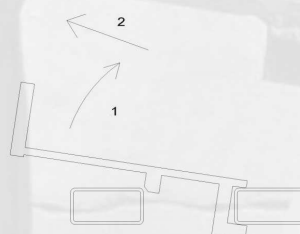
Funzionamento pneumatico

Controllo pneumatico o tramite PLC

Selezione tra ciclo orizzontale /verticale (solo PLC)

Regolazione del tempo di posa (solo PLC)

Misura utile 2400 x 800 mm



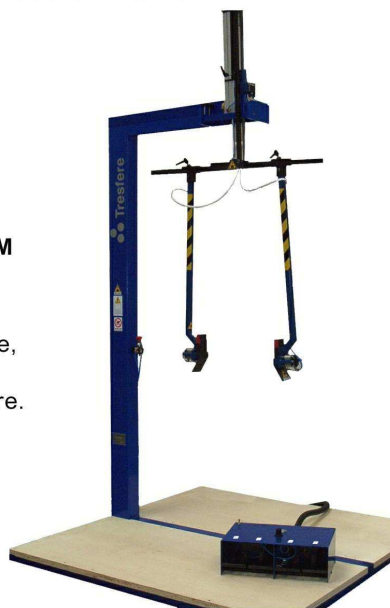


PNEUMATIC BELT

Macchina per cinghiare sedili, sedie, poltrone. Dotata di un sistema antiscivolo della cinghia e di una larghezza utile di lavoro di 700 mm, è molto semplice da utilizzare e da regolare. Dotata di caricatore che permette la sostituzione del sigolo rotolo senza l'uso di attrezzi

Ideale per l'inserimento delle fodere nelle sedie il cui schienale è solidale al sedile. E' in grado di inserire fodere in pelle di grosso spessore, stoffe con trattamento ignifugo. Dotata di comandi a pedaliera per lasciare le mani libere.

PNEUMATIC ARM



SPRAYER PANEL

Permette l'incollaggio di pannelli (sedili e schienali). Appoggiando sul banco una pila di circa 10 pannelli, la macchina provvede a spruzzare la colla sui pannelli senza l'operatore. Ad altissimo rendimento, permette un forte risparmio di manodopera ad un costo veramente basso.



PISTOLA 600 mm

Pistola a colpo singolo di 600 mm di lunghezza. Ideale per raggiungere punti estremamente nascosti delle sedie. Corpo di alluminio, caricatore e punti standard.



Pneumatic Belt

- cinghiatrice -



Macchina ideale per la cinghiatura dei sedili delle sedie.

La semplicità d'uso e le poche e semplici regolazioni, la rendono efficace anche nelle produzioni a serie limitata.

Alcuni particolari accorgimenti la rendono funzionale anche nei casi in cui le cinghia sia particolarmente rigida (inestensibile).

Inoltre, la costituzione della **Pneumatic Belt** permette all'operatore di utilizzare liberamente le cinghie senza incorrere nel rischio di perdere le stesse a causa del loro ritorno elastico.

Pneumatic Belt da la possibilità di regolare finemente la tensione delle cinghie.

CARATTERISTICHE TECNICHE:

Dimensioni:	1,5 x 1 x 1,5 mt
Alimentazione:	Aria compressa filtrata e oliata (max 10 atm)
Larghezza lavoro:	0,7 mt
Altezza lavoro:	0 - 0,9 mt
Numero cinghie:	7 (su richiesta è possibile aumentarne il numero)

Controsagoma fornita su richiesta.

 **Tresfere**

Buttrio - UD
Tel. 0432/673722
www.tresfere.com



Pneumatic Arm (brevettato)

- Insaccatrice per sedie -



Macchina ideale per l'applicazione delle fodere negli schienali delle sedie.

La semplicità d'uso e le poche e semplici regolazioni, la rendono efficace anche nelle produzioni a serie limitata.

L'inserimento delle fodere, che possono essere di qualunque materiale (anche pelle), avviene tramite pistone ad aria, regolabile sia nella pressione, che nella velocità di discesa.

Queste poche, semplici, ma essenziali regolazioni, rendono l'applicazione delle fodere sicure.

L'utilizzo della pedaliera, libera le mani, che possono controllare e regolare, eventualmente, il processo di inserimento.

CARATTERISTICHE TECNICHE:

Dimensioni: 1,7 x 1,7x 3,5 mt
Alimentazione: Aria compressa filtrata e oliata (max 10 atm)

 Tresfere

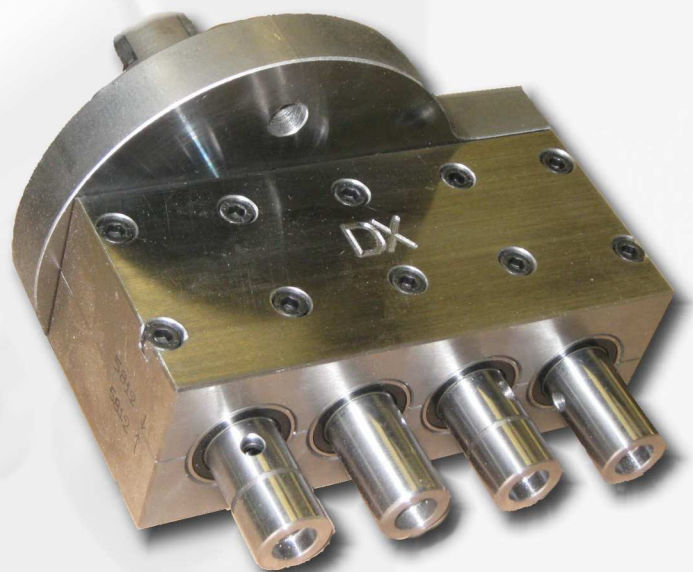
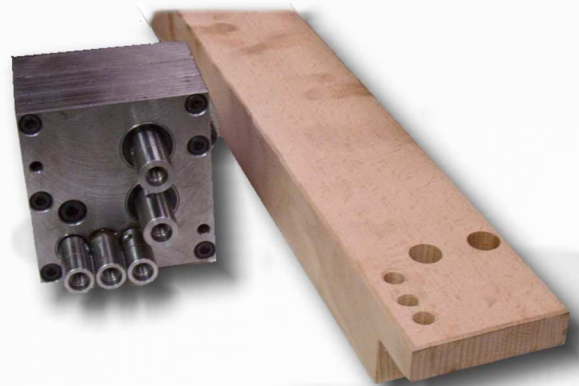
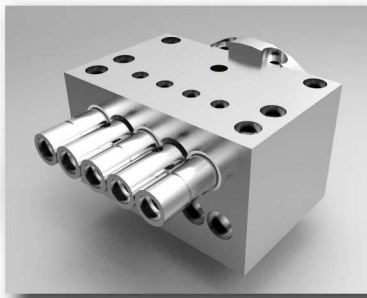
Buttrio - UD
Tel. 0432/673722
www.tresfere.com



Testine di foratura

 Tresfere

Alta Efficienza, grande durata



Corpo in Acciaio

Alberini in acciaio molto resistente

Interassi e design personalizzabili

**Cuscinetti reggispinta
(notevole incremento della durata)**

Targhette a saldare.

Targhetta metallica la cui scritta viene ottenuta tramite asportazione di truciolo (fresatura).

Garantisce una resistenza superiore alla sabbiatura ed alla successiva verniciatura di grosso spessore, rendendo sempre comprensibile la dicitura.



SEPARATORE ACQUA / OLIO PER MACCHINE UTENSILI

*Raccoglie l'olio in sospensione
nelle vasche delle macchine utensili.
Migliora la qualità dell'acqua di
lavorazione limitando la reazione anaerobica*



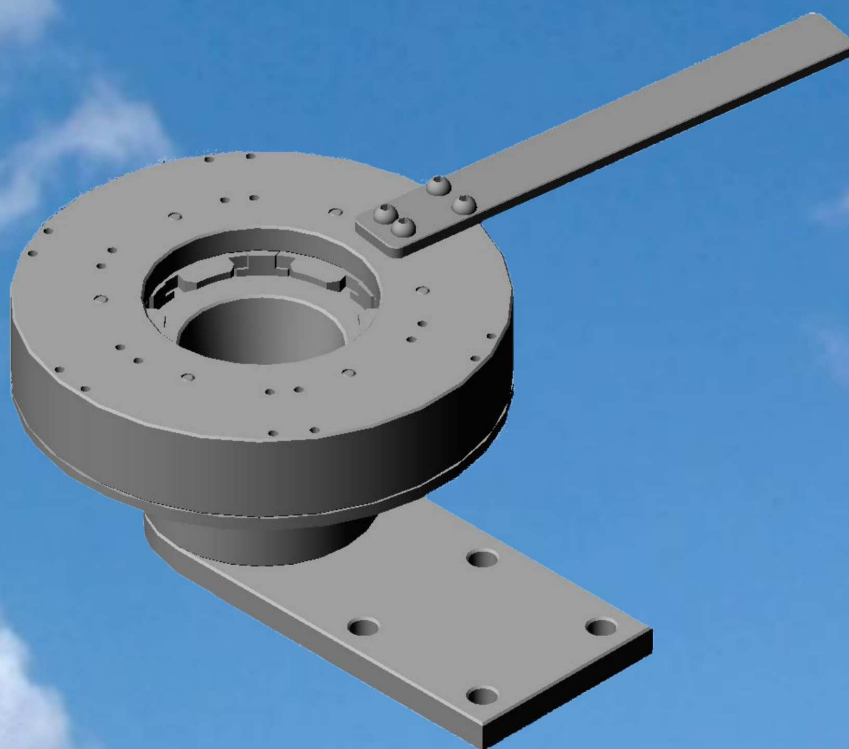
Caratteristiche: Struttura in acciaio
Motore 380 Volt
Movimenti su cuscinetti protetti

Progettato e realizzato x durare nel tempo
e resistere alle condizioni più critiche

Optional: Cavo con spina L= 5mt

Supporto x Montaggio Cono ISO

- Permette l'assemblaggio in tutta sicurezza*
- Rotazione dell'utensile in 6 posizioni*
- Facile inserimento*
- Bloccaggio automatico*
- Mantenimento del cono in sede*



 **Tresfere**



INCISORE PANNELLI



